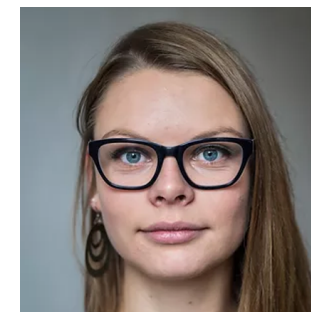


**SNK: Sociale Netwerk Kaart-1/2: Informatie voor Clënten** (Evt. uitprinten/kopiëren en meegeven).  
**Jody Schoolpsychologie, Ubbo J. Mansholtplein 2, 9951 BX, Winsum**

Voor het laatst geüpdate: 23-6-2013



|                          |  |
|--------------------------|--|
| Naam praktijkhouder:     | Jody van Tol   |
| Discipline:              | <b>Praktijk voor: (ambulante) begeleiding voor schoolgerelateerde hulpvragen en executief functioneren, Cognitieve gedragstherapie en EMDR</b>   |
| Praktijknaam en/of logo: | Jody Schoolpsychologie   |
| Plaats:                  | Winsum   |
| Setting:                 | Vrij gevestigd.  |
| Organisatievorm:         | <ul style="list-style-type: none"> <li>• Eenmanszaak met personeel</li> <li>• Daarnaast samenwerking met Paletzorg, <a href="http://www.Paletzorg.org">www.Paletzorg.org</a>.</li> </ul>   |
| Doelgroep:               | <ul style="list-style-type: none"> <li>• ###, Kinderen en jongvolwassenen inclusief hun systeem (gezin, school, hobby's,...).</li> </ul>   |
| Indicaties:              | <ul style="list-style-type: none"> <li>• <b>Schoolse vaardigheden</b></li> <li>• Taal- en rekenontwikkeling, leerstoornissen, werkhouding, aandacht en concentratie, 'leren leren', etc.</li> <li>• <b>Psychosociale ontwikkeling</b></li> <li>• Faalangst, zelfbeeld, pesten, gedrags- en emotionele problemen, etc.</li> <li>• <b>Onderwijsloopbaan</b></li> <li>• Schoolkeuze, studiekeuze, loopbaan-begeleiding.</li> <li>• <b>Psychodiagnostiek</b></li> <li>• Intelligentie, sociaal-emotioneel, executief functioneren</li> </ul> |
| Aanmelding:              | <ol style="list-style-type: none"> <li>1. Telefonisch of via e-mail.</li> <li>2. Kennismakingsgesprek en intake.</li> <li>3. Zo nodig nieuwe aanvraag/herindicatie.</li> <li>4. Opstellen Zorgplan.</li> <li>5. Regelmatig evalueren en minimaal 2 keer per jaar bijstellen zorgplan.</li> <li>6. Eén keer per jaar wordt u gevraagd een enquête in te vullen i.v.m. het KIWA kwaliteitskeurmerk.</li> </ol>   |
| Contactinformatie:       | <ul style="list-style-type: none"> <li>• 06-45360782</li> <li>• <a href="mailto:info@jodyschoolpsychologie.nl">info@jodyschoolpsychologie.nl</a>, <a href="http://www.jodyschoolpsychologie.nl">www.jodyschoolpsychologie.nl</a></li> </ul>  |
| Locatie:                 | <ul style="list-style-type: none"> <li>• <b>Ubbo J. Mansholtplein 2, 9951 BX, Winsum</b></li> <li>•</li> </ul>   |
| Openingstijden:          | In overleg.  |
| Financiering:            | Wet Passend Onderwijs, Jeugdwet, particulier   |
| Diversen/opmerkingen:    |  |